

IT Essentials 5.0

10.3.1.5 Travaux pratiques – Sauvegarde et récupération de données sous Windows Vista

Introduction

Imprimez et faites ces travaux pratiques.

Au cours de ce TP, vous allez sauvegarder des données. Vous effectuerez également une récupération des données.

Matériel conseillé

Cet exercice nécessite l'équipement suivant :

- Un ordinateur exécutant Windows Vista

Étape 1

Ouvrez une session en tant qu'Administrateur.

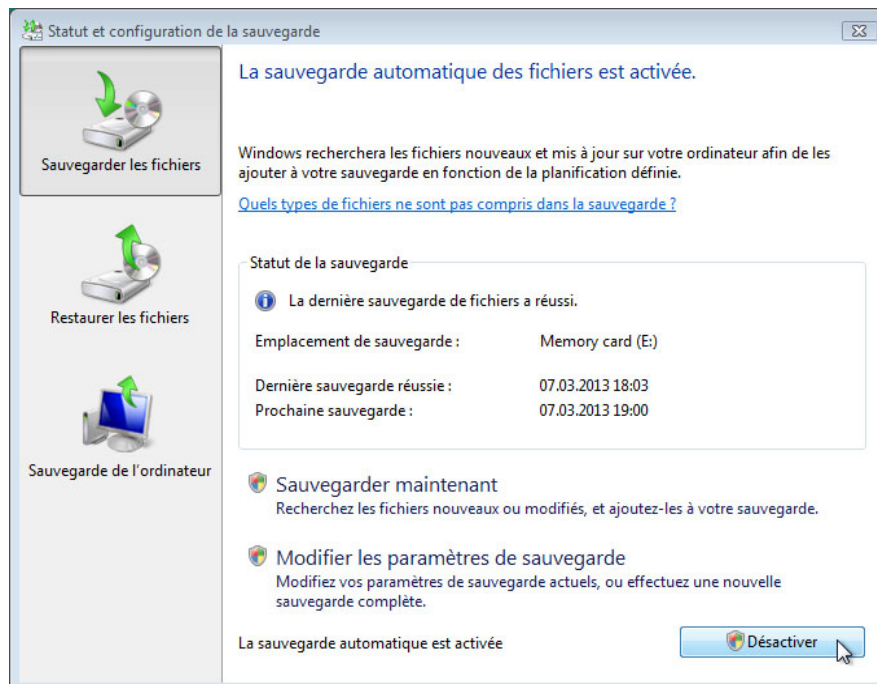
Créez un fichier texte sur le Bureau et appelez-le **Fichier de sauvegarde 1**. Ouvrez le fichier et tapez le texte suivant : « **Le texte de ce fichier ne sera pas modifié.** »

Créez un autre fichier texte sur le Bureau et appelez-le **Fichier de sauvegarde 2**. Ouvrez le fichier et tapez le texte suivant : « **Le texte de ce fichier sera modifié.** »

Étape 2

Cliquez sur **Démarrer > Tous les programmes > Accessoires > Outils système > Statut et configuration de la sauvegarde**.

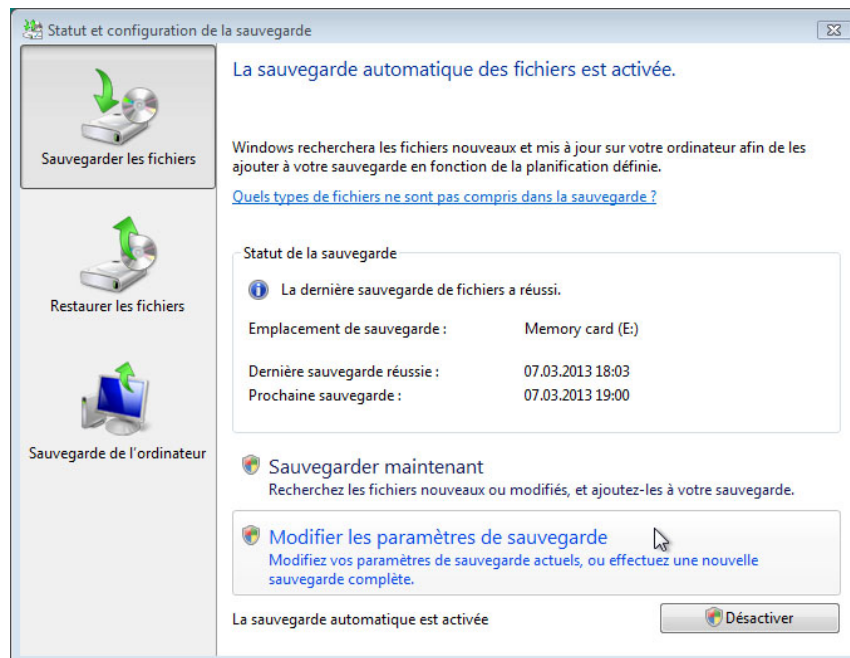
La fenêtre « Statut et configuration de la sauvegarde » s'affiche.



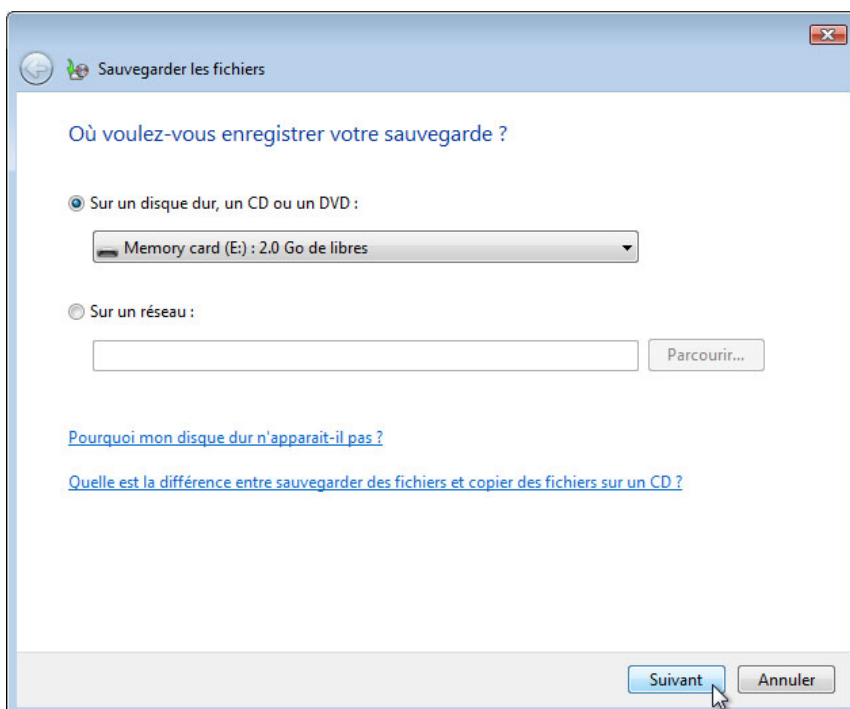
Si la sauvegarde automatique est activée, cliquez sur **Désactiver > Continuer**.

Étape 3

Cliquez sur **Modifier les paramètres de sauvegarde > Continuer**.



L'écran « Où voulez-vous enregistrer la sauvegarde ? » s'affiche.

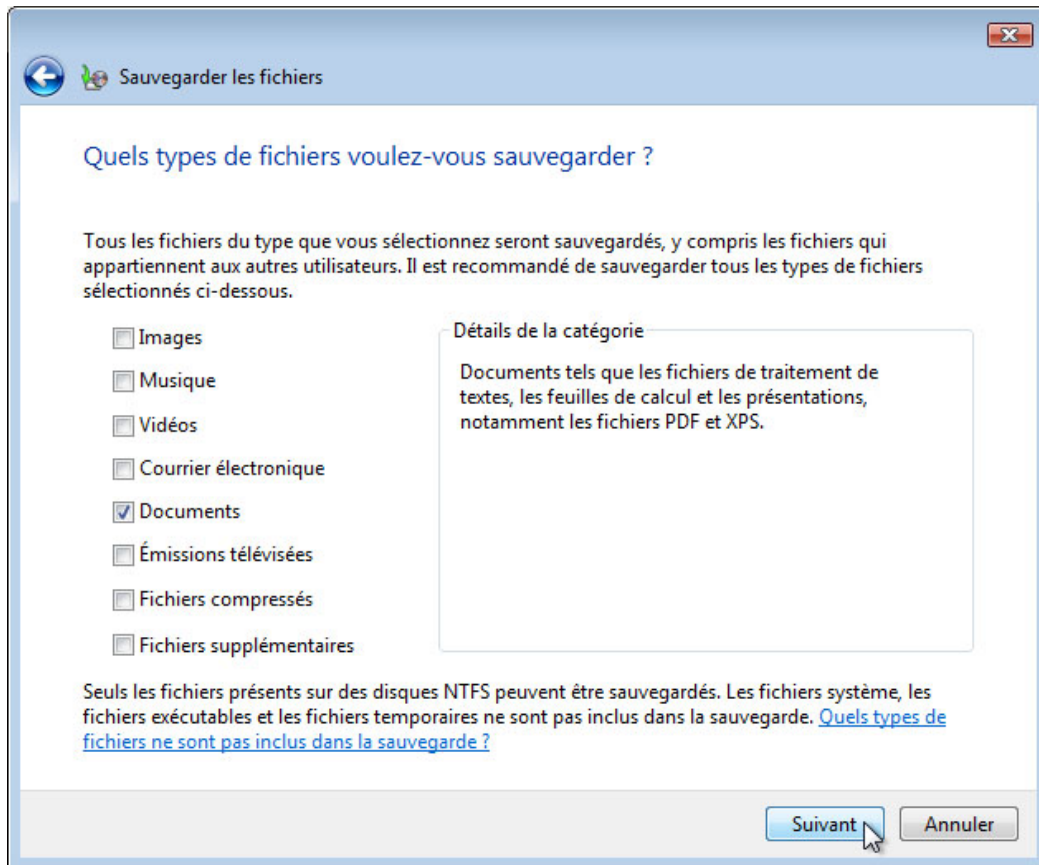


Sélectionnez l'emplacement où vous voulez stocker la sauvegarde. Dans cet exemple, vous utiliserez un disque dur externe.

Cliquez sur **Suivant**.

Étape 4

L'écran « Quels types de fichiers voulez-vous sauvegarder ? » s'affiche.



Quels types de fichiers peut-on sauvegarder ?

Quels types de fichiers ne seront pas sauvegardés ?

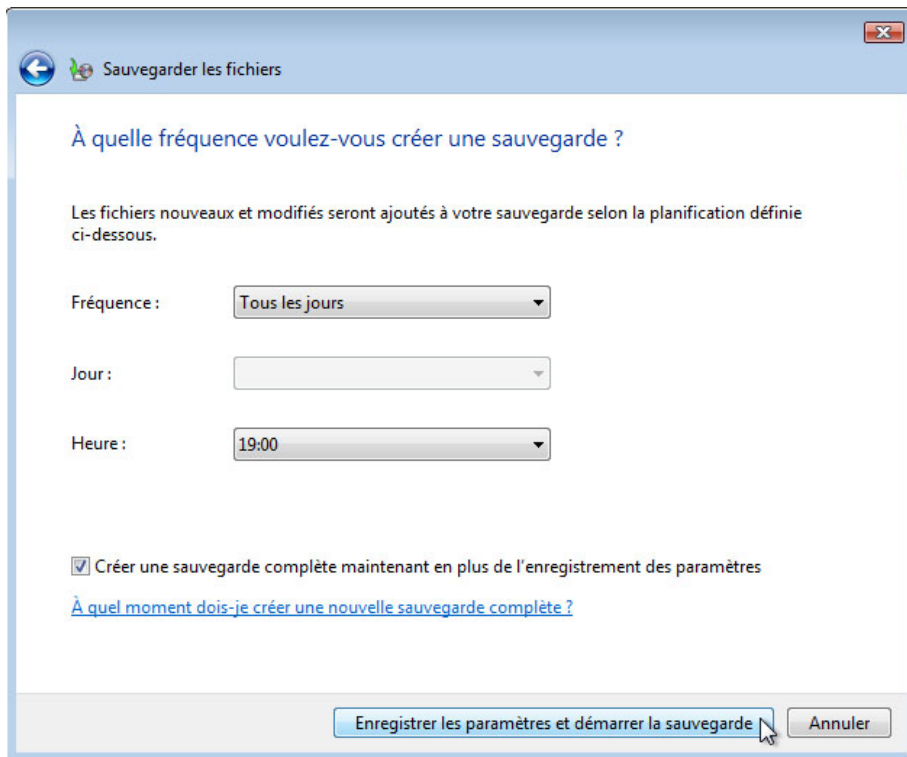
De quel type de disque uniquement peut-on sauvegarder les fichiers ?

Assurez-vous que seul le type de fichier **Documents** est sélectionné.

Cliquez sur **Suivant**.

Étape 5

L'écran « À quelle fréquence voulez-vous créer une sauvegarde ? » s'affiche.



Définissez les conditions suivantes :

Fréquence : Tous les jours

Jour : vide

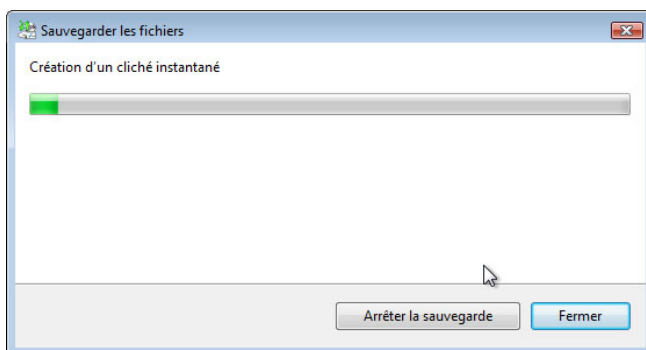
Heure : 02:00

Quels fichiers seront sauvegardés ?

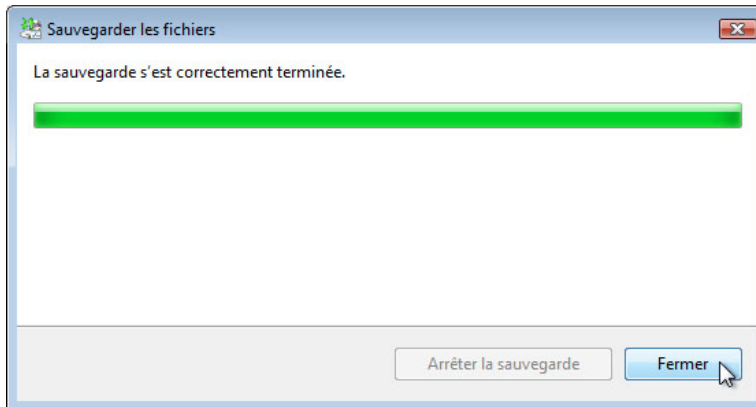
Cochez la case **Créer une sauvegarde complète maintenant en plus de l'enregistrement des paramètres**.

Cliquez sur **Enregistrer les paramètres et démarrer la sauvegarde**.

L'écran de progression « Création d'un cliché instantané » s'affiche.



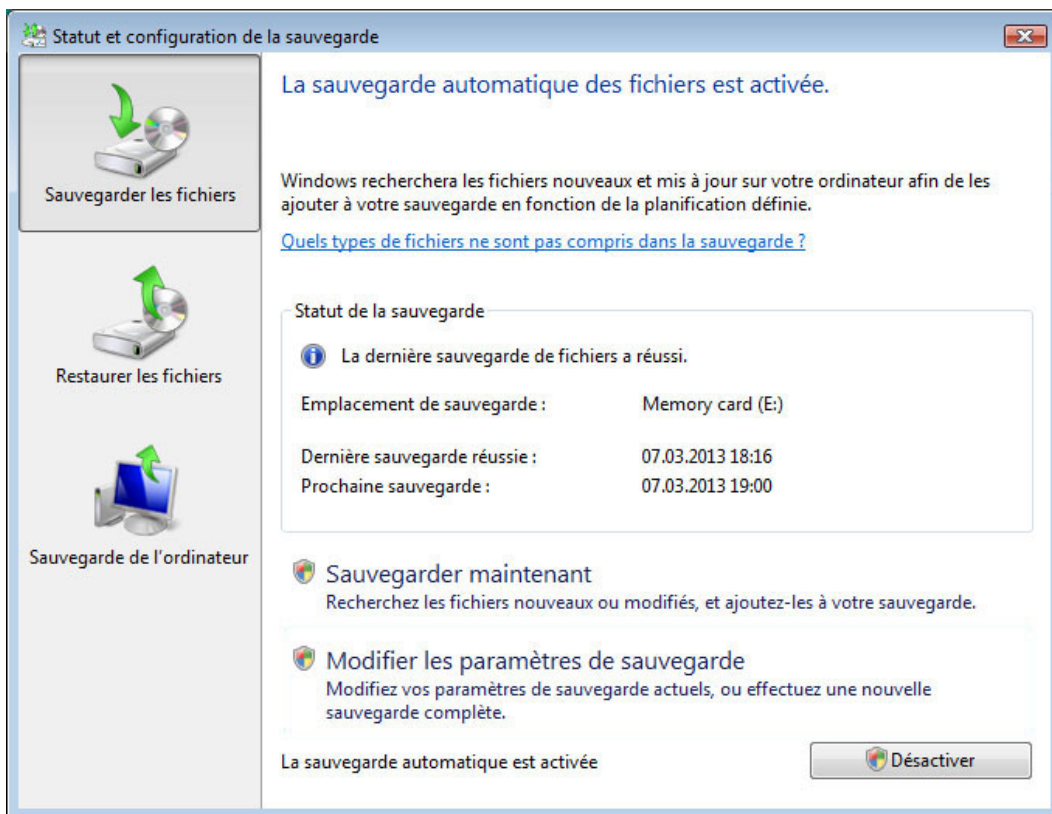
L'écran « La sauvegarde s'est terminée correctement » s'affiche.



Cliquez sur **Terminer** lorsque la sauvegarde est terminée.

Étape 6

La fenêtre « Statut et configuration de la sauvegarde » s'affiche.



Quand la prochaine sauvegarde aura-t-elle lieu ?

Quel est l'état de la sauvegarde automatique ?

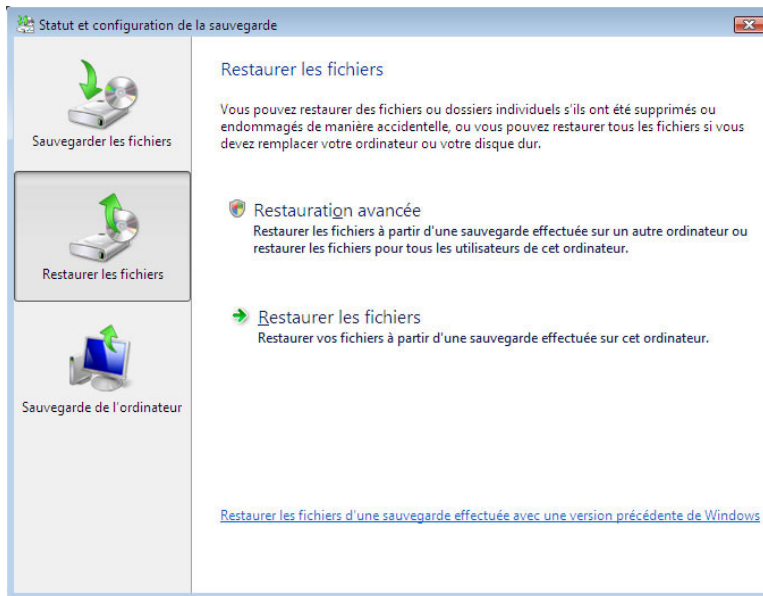
Étape 7

Accédez au Bureau. Supprimez les fichiers de la première et de la deuxième sauvegardes.

Videz la Corbeille.

Étape 8

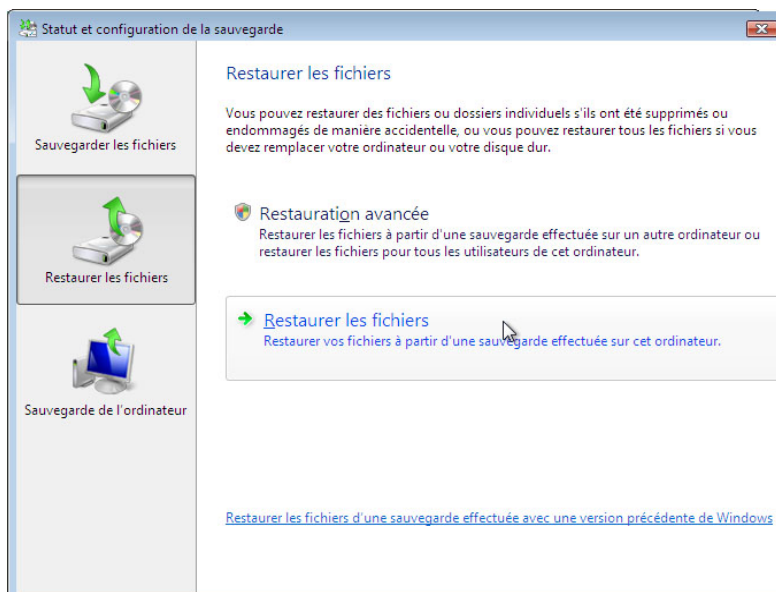
Cliquez sur la fenêtre « Statut et configuration de la sauvegarde » afin de l'activer.



Cliquez sur l'icône **Restaurer les fichiers** sur la gauche.

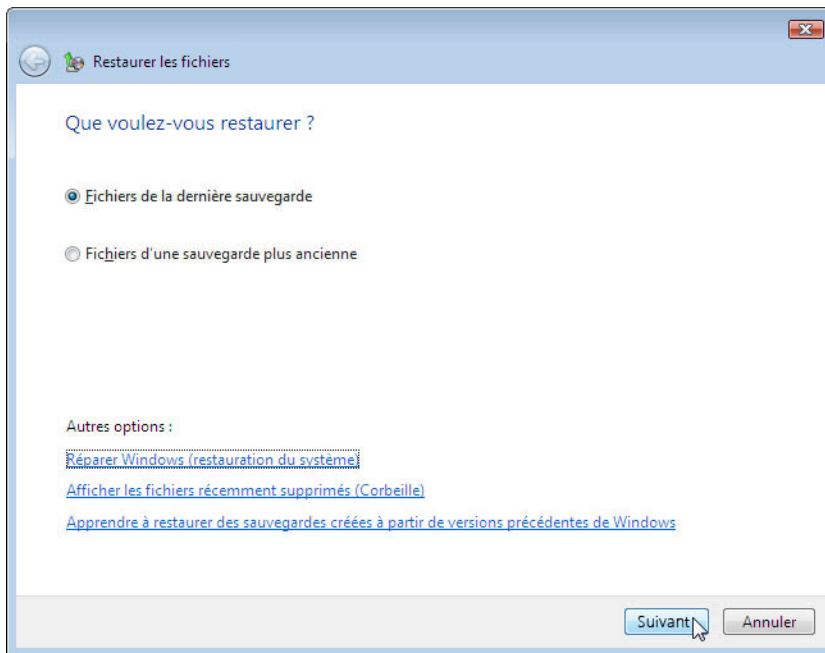
Étape 9

Cliquez sur **Restaurer les fichiers**.



Étape 10

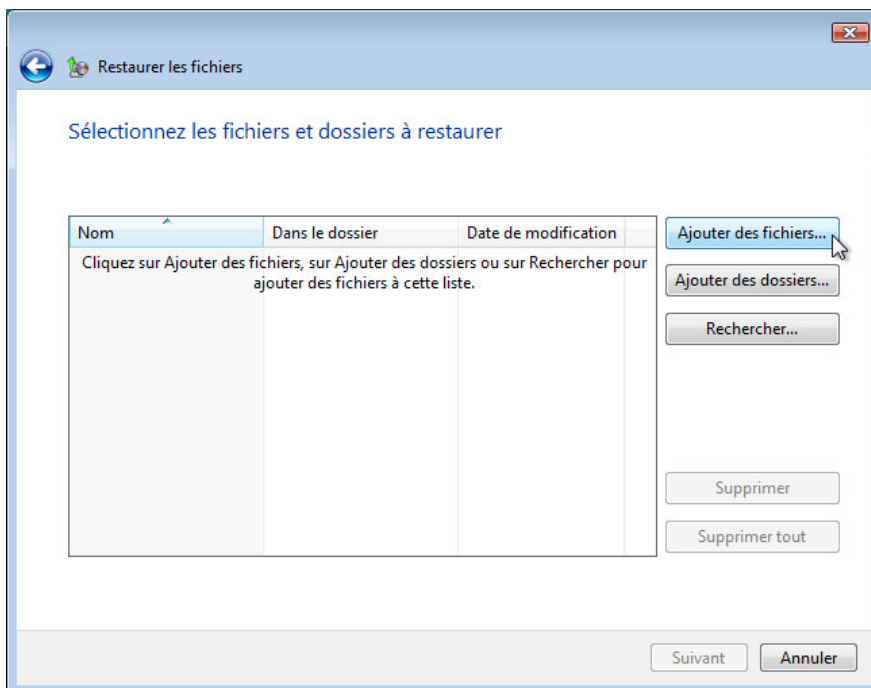
L'écran « Que voulez-vous restaurer ? » s'affiche.



Sélectionnez **Fichiers de la dernière sauvegarde**, puis cliquez sur **Suivant**.

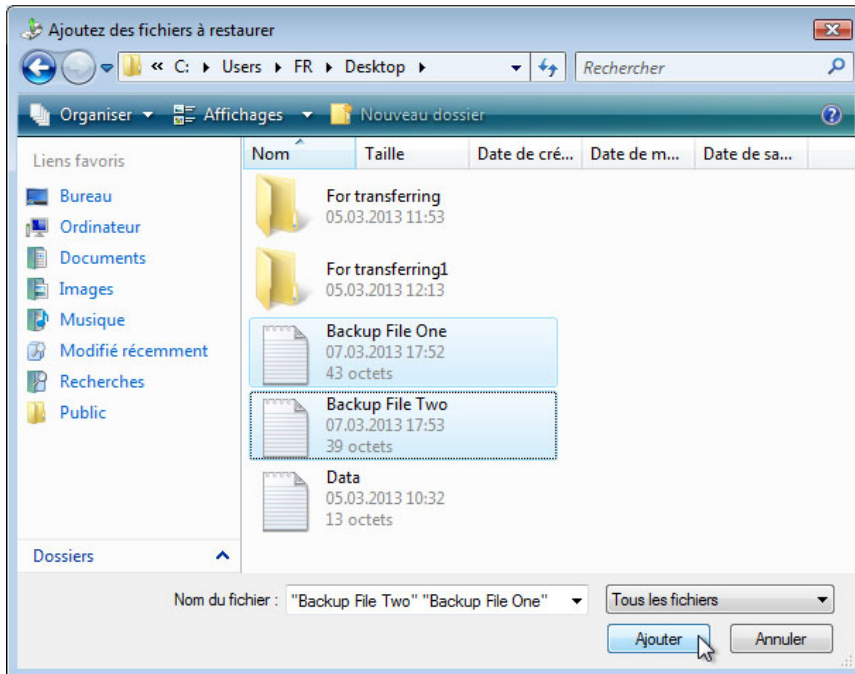
Étape 11

L'écran « Sélectionnez les fichiers et dossiers à restaurer » s'affiche.



Cliquez sur **Ajouter des fichiers**.

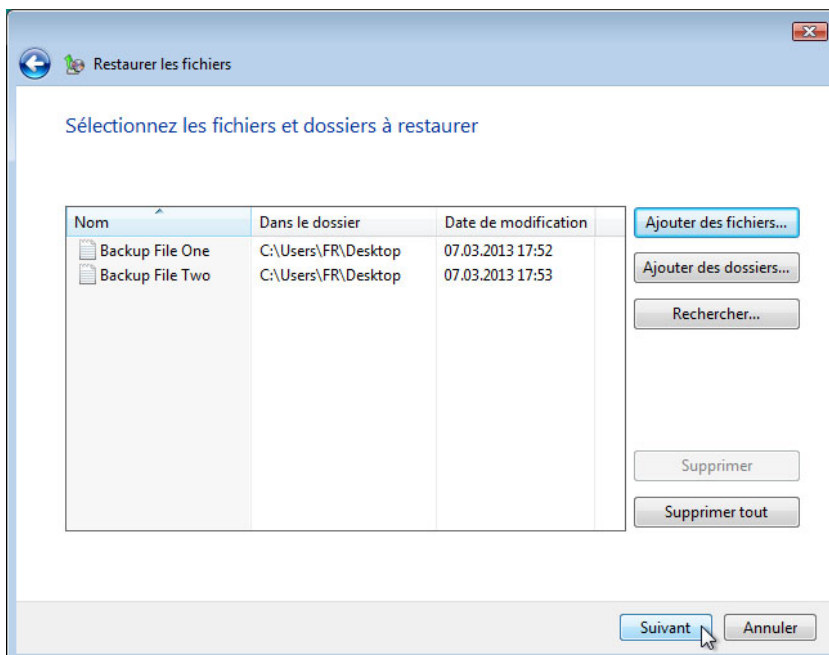
Accédez au Bureau et localisez les fichiers de la première et de la deuxième sauvegardes.



Sélectionnez les deux fichiers en cliquant dessus tout en maintenant la touche Ctrl enfoncée.

Cliquez sur **Ajouter**.

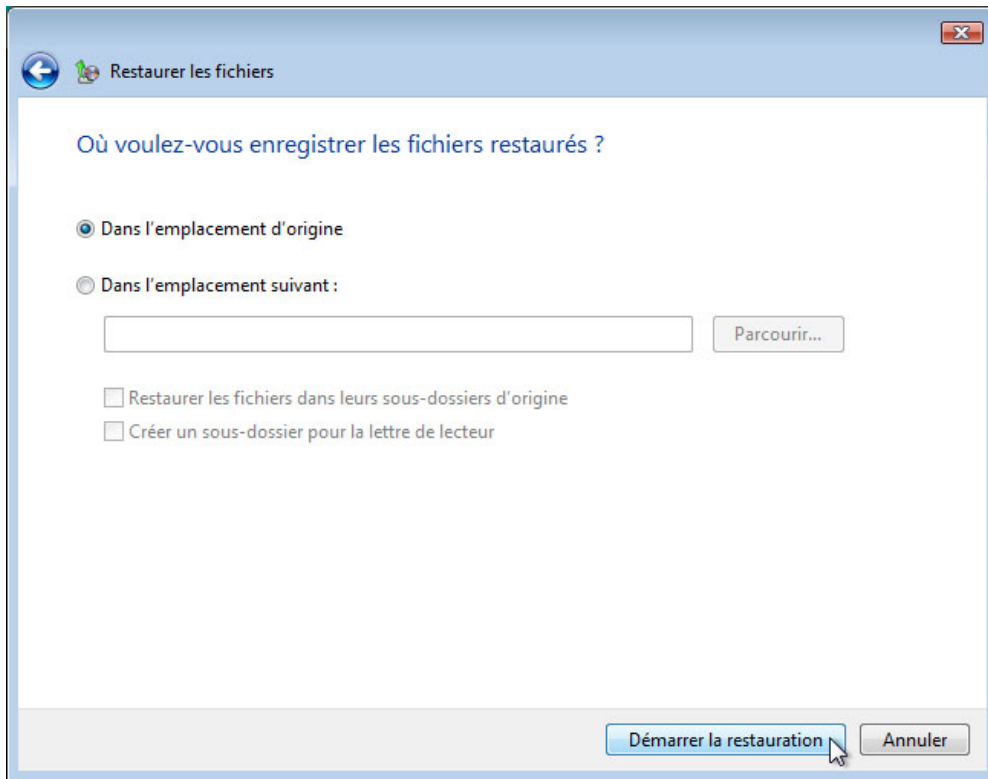
Les deux fichiers doivent apparaître dans l'écran « Sélectionnez les fichiers et dossiers à restaurer ».



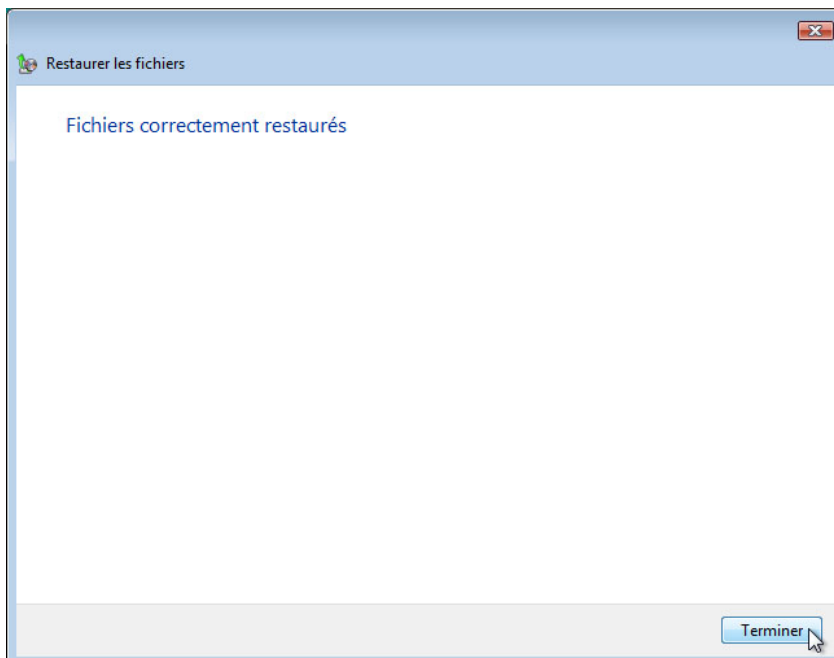
Cliquez sur **Suivant**.

Étape 12

L'écran « Où voulez-vous enregistrer les fichiers restaurés ? » s'affiche.



Sélectionnez **Dans l'emplacement d'origine**, puis cliquez sur **Démarrer la restauration**.



Lorsque l'écran « Fichiers correctement restaurés » s'affiche, cliquez sur **Terminer**.

Étape 13

Accédez au Bureau.

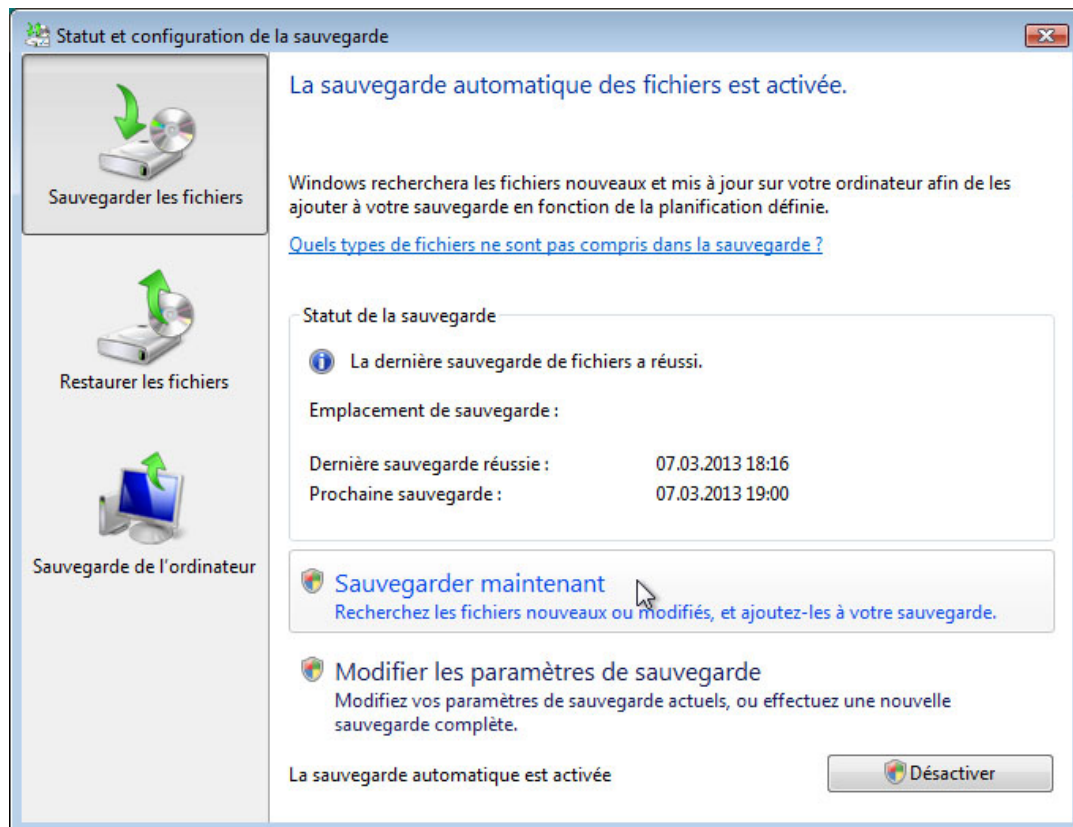
Les deux fichiers ont-ils été restaurés sur le Bureau ?

Étape 14

Ouvrez le fichier de la deuxième sauvegarde. Ajoutez le texte suivant au fichier : « Du texte supplémentaire a été ajouté. ». Enregistrez le fichier.

Étape 15

Cliquez sur la fenêtre « Statut et configuration de la sauvegarde » afin de l'activer.



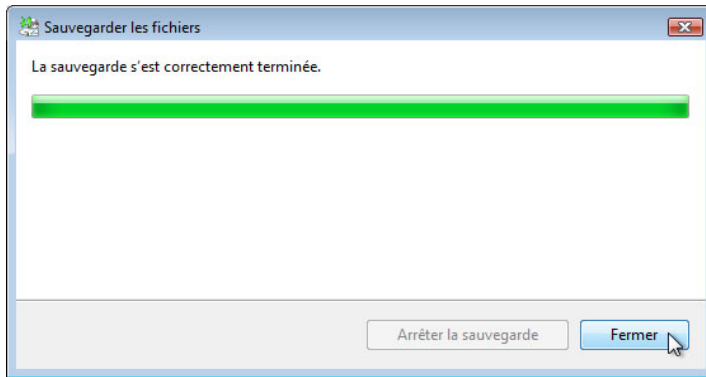
Cliquez sur **Sauvegarder les fichiers**.

Quels fichiers seront sauvegardés ?

Où les fichiers seront-ils sauvegardés ?

Cliquez sur **Sauvegarder maintenant > Continuer**.

La barre de progression apparaît.



Cliquez sur **Terminer** lorsque la sauvegarde est terminée.

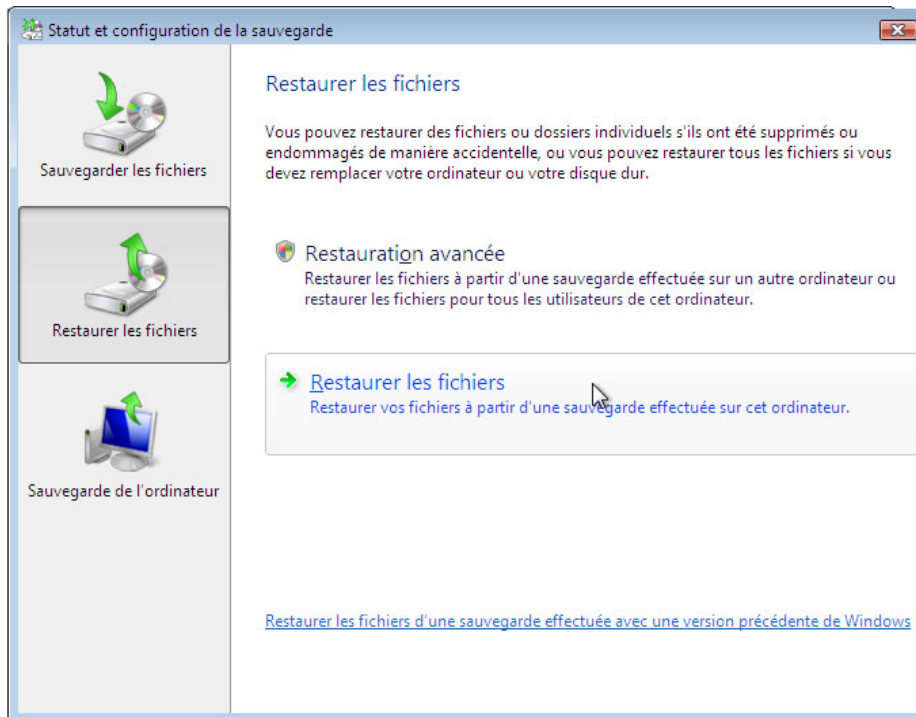
Étape 16

Accédez au Bureau. Supprimez le fichier de la deuxième sauvegarde.

Videz la Corbeille.

Étape 17

Cliquez sur la fenêtre « Statut et configuration de la sauvegarde » afin de l'activer.



Cliquez sur l'icône **Restaurer les fichiers**.

Cliquez sur **Restaurer les fichiers**.

Restaurez à la fois le fichier de la première sauvegarde et le fichier de la deuxième sauvegarde.

Étape 18

Accédez au Bureau. Ouvrez le fichier de la deuxième sauvegarde.

Quel texte figure dans le fichier ?

Étape 19

Supprimez les fichiers de la première et de la deuxième sauvegardes.

Videz la Corbeille.