

IT Essentials 5.0

5.2.1.9 Travaux pratiques – Recherche des mises à jour dans Windows 7

Introduction

Imprimez et faites ces travaux pratiques.

Dans ce TP, vous allez configurer le système d'exploitation de manière à pouvoir sélectionner les mises à jour à installer, puis vous allez modifier les paramètres afin que les mises à jour se téléchargent et s'installent automatiquement.

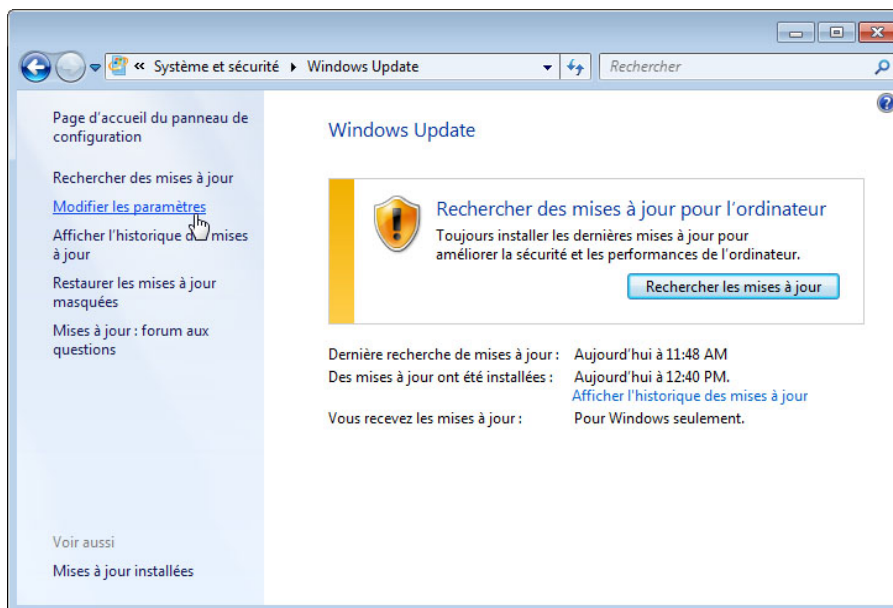
Matériel conseillé

Cet exercice nécessite l'équipement suivant :

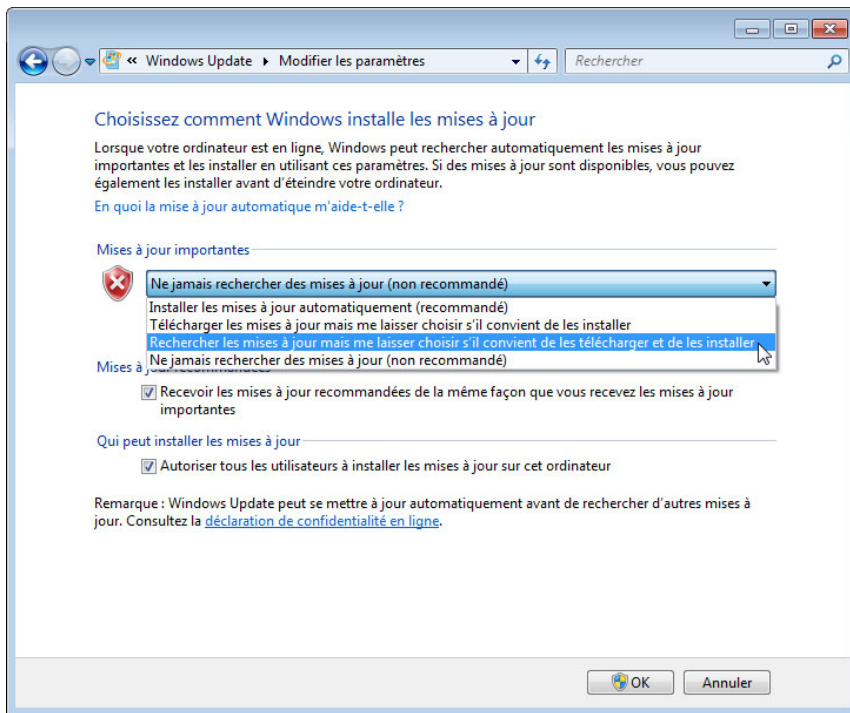
- Un ordinateur avec une nouvelle installation de Windows 7

Étape 1

Démarrez l'ordinateur. Accédez au Panneau de configuration en cliquant sur **Démarrer > Panneau de configuration > Système et sécurité > Windows Update > Modifier les paramètres.**



Dans le menu déroulant des mises à jour importantes, sélectionnez **Rechercher les mises à jour mais me laisser choisir s'il convient de les télécharger et de les installer.**



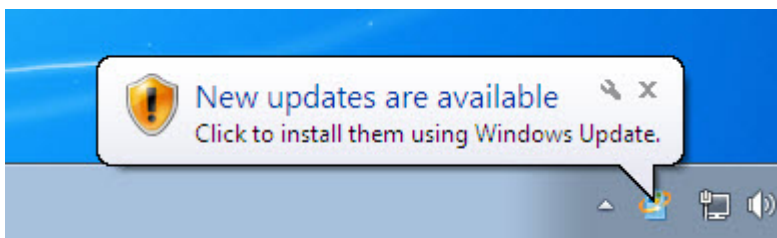
Cliquez sur **OK > Continuer**.

Étape 2

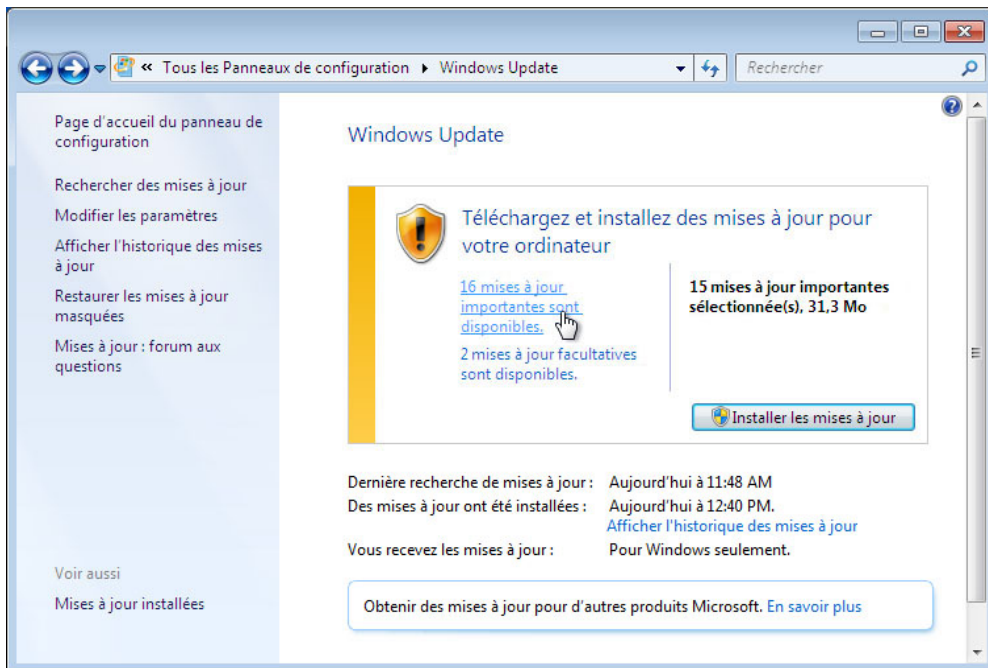
Windows recherche les mises à jour.

L'info-bulle « De nouvelles mises à jour sont disponibles » (New updates are available) s'affiche.

Double-cliquez sur l'icône du **bouclier** dans la barre d'état système.



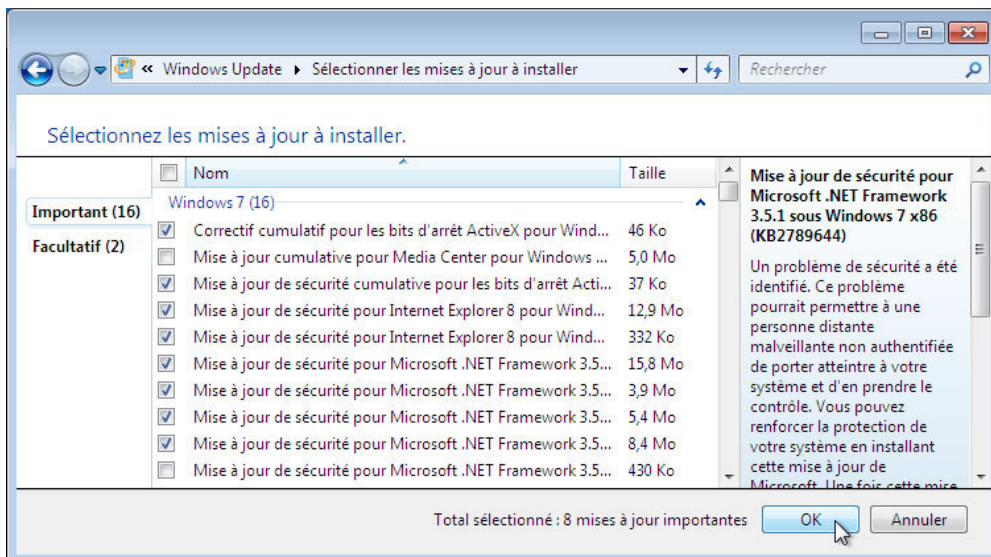
Cliquez sur le lien indiquant combien de mises à jour ont été téléchargées. Exemple : **16 mises à jour importantes sont disponibles**.



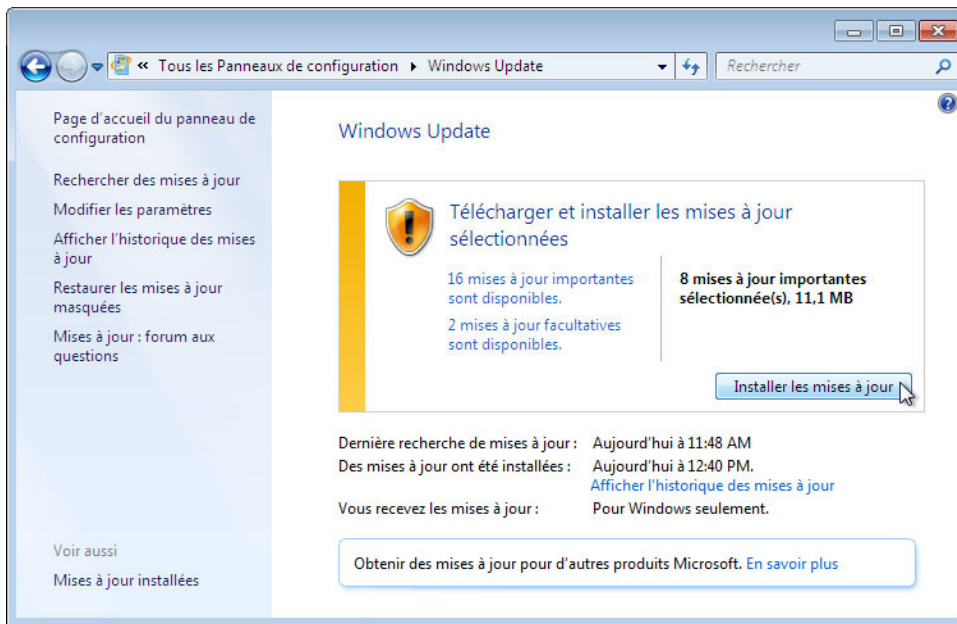
La fenêtre « Sélectionner les mises à jour à installer » s'affiche.

Avant de sélectionner les mises à jour à installer, demandez à l'instructeur si vous pouvez les installer.

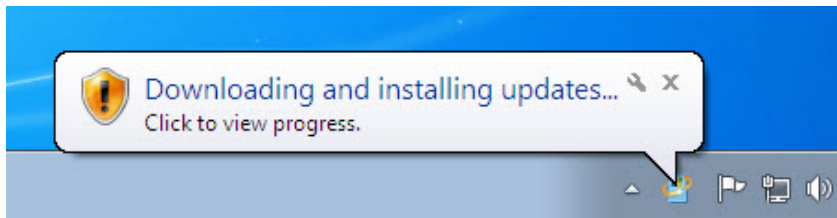
Cochez la case située à côté des mises à jour importantes et facultatives, puis cliquez sur **OK**.



Lorsque la fenêtre « Windows Update » s'affiche, cliquez sur **Installer les mises à jour**.



L'info-bulle « Téléchargement et installation des mises à jour... » (Downloading and installing updates) s'affiche.



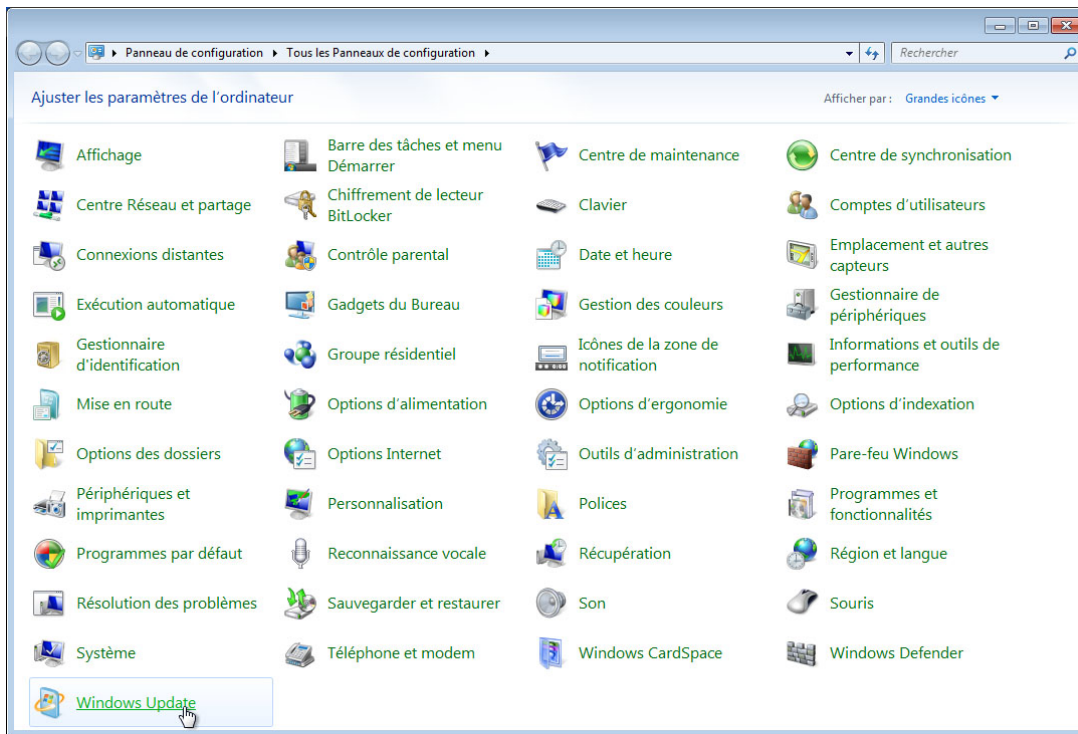
Vous avez réussi cette partie des travaux pratiques lorsque l'info-bulle « Téléchargement et installation des mises à jour... » apparaît.

Redémarrez l'ordinateur.

Étape 3

Cliquez sur **Démarrer > Panneau de configuration**.

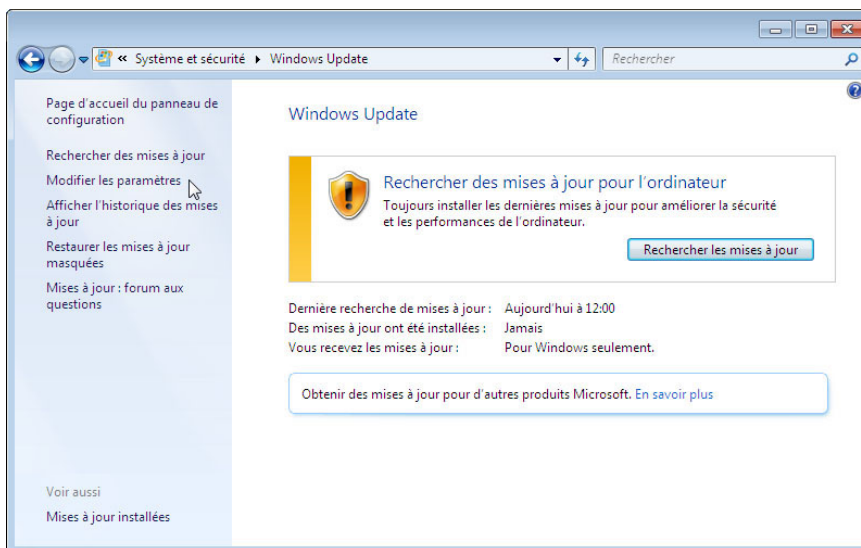
Cliquez sur l'icône **Windows Update** ou accédez à **Système et sécurité > Windows Update**.



Étape 4

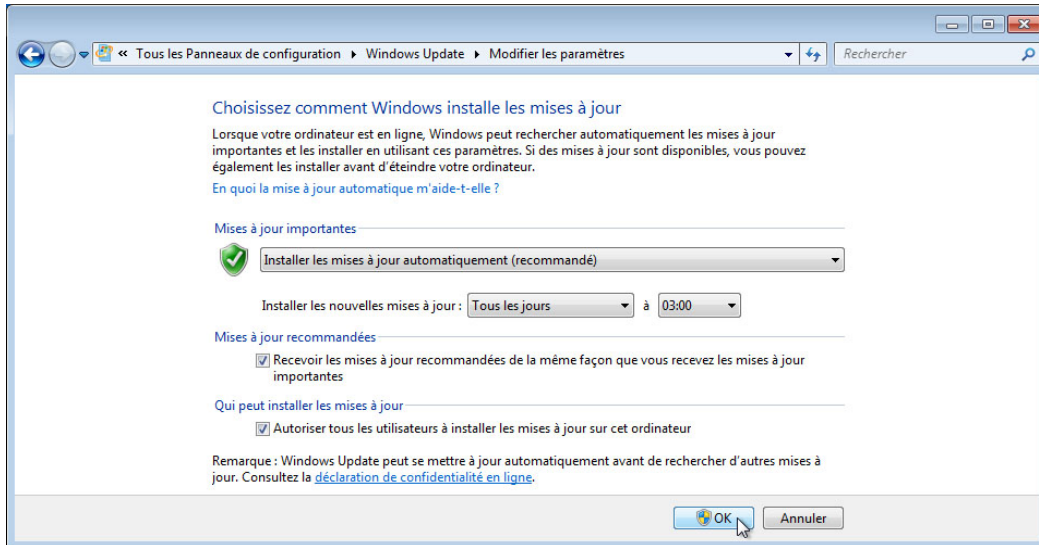
La boîte de dialogue « Windows Update » s'affiche.

Cliquez sur **Modifier les paramètres**.



La boîte de dialogue « Choisissez comment Windows installe les mises à jour » s'affiche.

Sélectionnez **Installer les mises à jour automatiquement (recommandé)** dans le menu déroulant.



Cliquez sur **OK** pour accepter la modification.